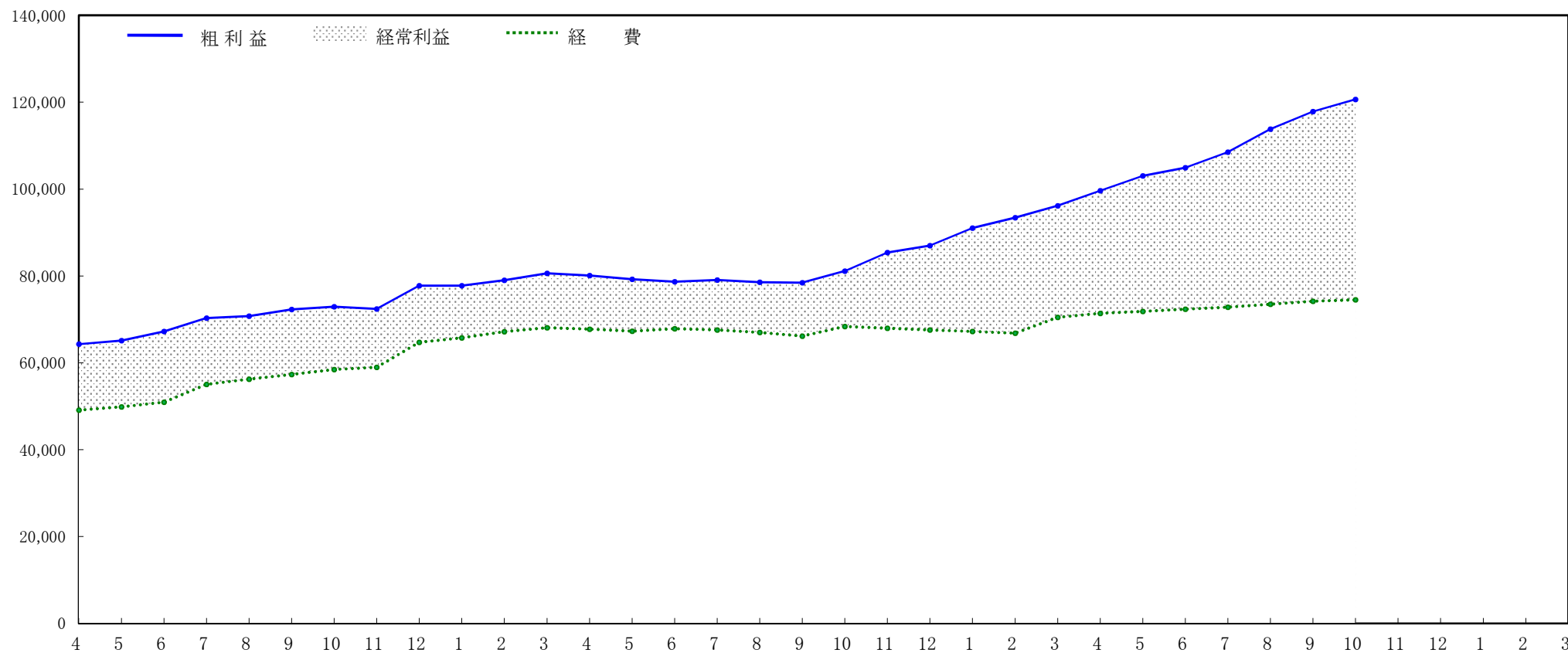
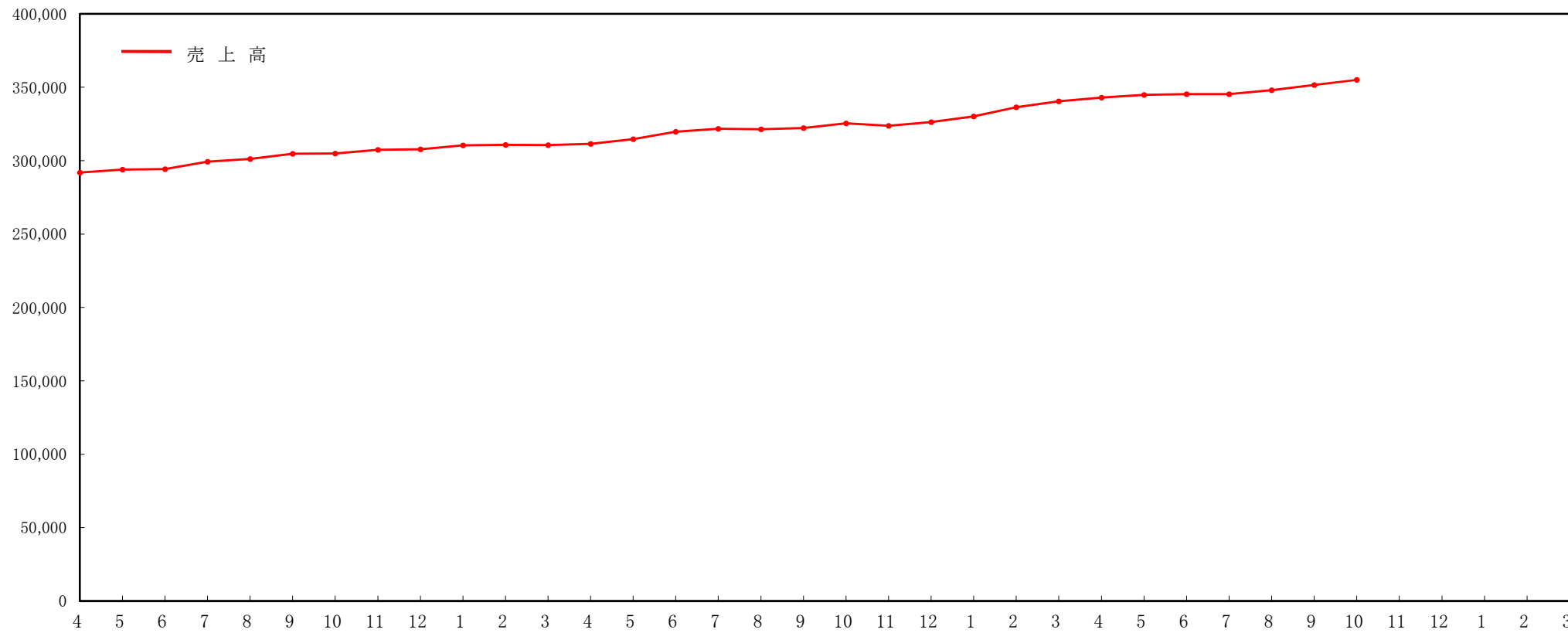


# 移動年計総括グラフ

〇〇〇〇株式会社 第00期

自 平成 00年04月01日 至 平成 00年03月31日

単位:千円



期間	売上高	粗利益	経費	経常利益		
前々期	4	291,880	64,295	49,094	15,201	
	5	293,950	65,120	49,878	15,242	
	6	294,206	67,221	50,932	16,289	
	7	299,383	70,289	55,025	15,264	
	8	301,185	70,729	56,232	14,496	
	9	304,678	72,295	57,336	14,959	
	10	304,835	72,915	58,442	14,474	
	11	307,386	72,384	58,983	13,401	
	12	307,748	77,780	64,744	13,036	
	前期	1	310,377	77,778	65,770	12,007
		2	310,822	79,025	67,154	11,871
		3	310,524	80,587	68,066	12,521
4		311,375	80,120	67,731	12,389	
5		314,675	79,235	67,259	11,976	
6		319,685	78,669	67,824	10,845	
7		321,758	79,055	67,541	11,514	
8		321,436	78,529	66,995	11,534	
9		322,281	78,465	66,164	12,301	
10		325,398	81,134	68,380	12,754	
11		323,673	85,385	67,976	17,409	
12		326,244	87,004	67,563	19,441	
当期	1	330,149	91,052	67,219	23,834	
	2	336,340	93,422	66,834	26,588	
	3	340,507	96,159	70,488	25,671	
	4	342,901	99,605	71,356	28,249	
	5	344,734	103,023	71,845	31,178	
	6	345,290	104,930	72,365	32,565	
	7	345,309	108,536	72,786	35,751	
	8	347,984	113,829	73,485	40,344	
	9	351,588	117,829	74,164	43,665	
	10	355,066	120,648	74,503	46,145	
	11					
	12					
1						
2						
3						